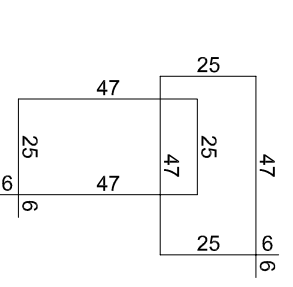
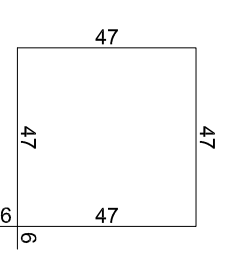


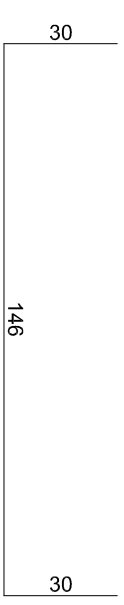
- Materiały:**
- beton stopy: beton C20/25 (B25)  
 zbrojenie: stal Bst 500S
- Otulina: 7.0cm (min 5.0cm)
- Uwaga:**
1. Rysunek rozpatrywać łącznie oraz z rysunkami architektury.
  2. Przyjęto założenie posadowienie na warstwie piasków drobnych i średnich.
  3. W trakcie robót ziemnych nie wolno dopuścić do zawilgocenia lub zalania wykopów wodą i uplastycznienia gruntów w poziomie posadowienia fundamentów. W trakcie prac w okresie zimowym nie wolno dopuścić do przemarznięcia gruntów w dnie wykopów fundamentowych.
  4. Po wykonaniu wykopów należy niezwłocznie wykonać warstwę chudego betonu(poduszkę z chudego betonu) lub wymaganą poduszkę gruntową i na niej warstwę chudego betonu.
  5. W razie wystąpienia w podłożu warunków gruntowych innych niż założono w projekcie oraz w przypadkach wątpliwych odnośnie podłoża gruntowego należy wstrzymać prace i niezwłocznie powiadomić projektanta i geotechnika aby dokonać odbioru podłoża.



Nr3 # 12-BS1500S L=129 szt:16 kg 18,5



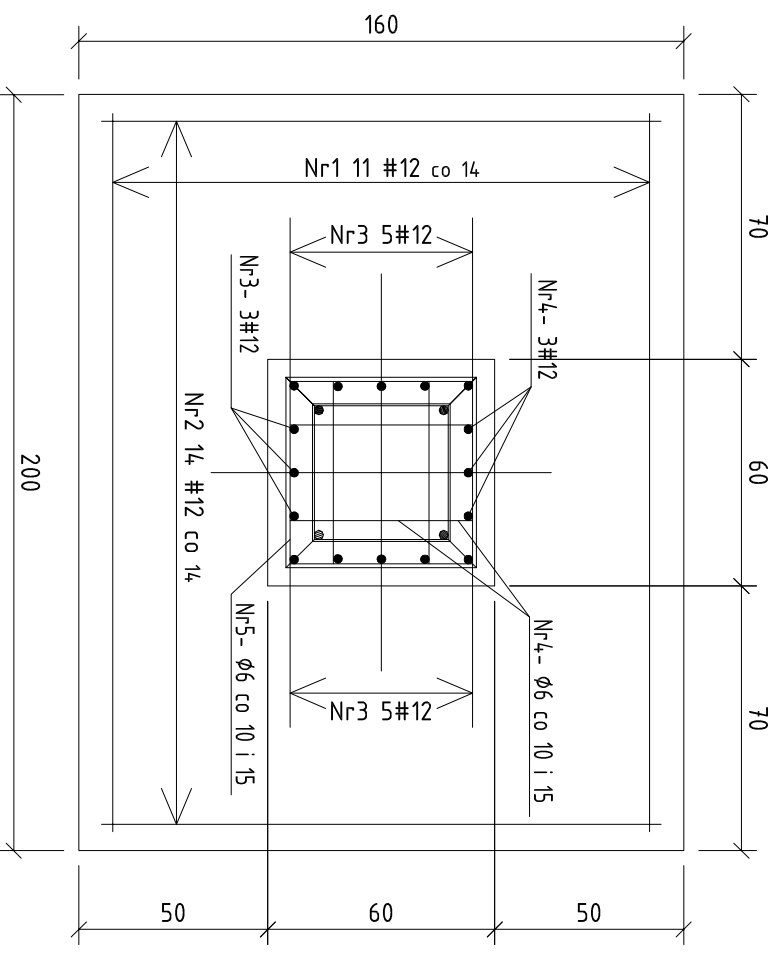
Nr4 # 6-BS1500S, L=156cm szt:12 kg 4,2



Nr2 # 12-BS1500S L=206 szt:14 kg 25,9



Nr1 # 12-BS1500S L=246 szt:11 kg 24,2



ZESTAWIENIE STALI ZBROJENIOWEJ STOPA FUNDAMENTOWA ST1 - szt. 12						
L.p.	Nr pręta	Ø [mm]	Długość [m]	Ilość [szt.]	Razem [m]	
					Ø 6	#12
[1]	[2]	[3]	[4]	[5]	[6]	[7]
1	1	12	2,46	11	-	27,0
2	2	12	2,06	14	-	28,8
3	3	12	1,29	16	-	20,6
4	4	6	1,56	12	-	18,7
5	5	6	2,00	6	-	12,0
Długość łączna wg średnic						30,7
Ciężar jednostkowy wg średnic						0,222
Ciężar łączny wg średnic						6,8
<b>Ogółem dla 1 sztuki</b>						<b>74,8</b>
<b>Ogółem dla 12 sztuk</b>						<b>897,6</b>

PRAWA AUTORSKIE ZASTRZEŻONE, USTAWA Z DN. 4.02.1994  
 © Wszystkie prawa autorskie zastrzeżone. Kopiowanie, powielanie i rozpowszechnianie bez zezwolenia wydawcy jest zabronione.

BIURO PROJEKTOWE: ARCHI 99

www.archi99.pl

PRACOWNIA PROJEKTOWA  
 UL. KOLEJOWA 17  
 63-400 OSTROW Wlkp  
 tel. +48 (062) 738 73 55  
 fax. +48 (062) 738 73 55  
 e-mail: pracownia@archi99.pl

INWESTOR: Targowiska Miejskie S.A.  
 ul. Targowa 1, 63-400 Ostrow Wlkp.

BRANŻA: KONSTRUKCJA

OBIEKT: Istniejący zielniak miejski

STADIUM: PROJEKT WYKONAWCZY

LOKALIZACJA: ul. Tomczeka, dz. nr 60  
 63-400 Ostrow Wlkp

DATA: maj 2016

TEMAT: Budowa wiaty remont nawierzchni w ramach modernizacji zielniaka miejskiego z infrastrukturą techniczną i zagospodarowaniem terenu

ORREK MAPY: NR DZIAŁKI: 0082  
 Ostrów Wlkp. 60

NAZWA RYSUNKU: STOPA FUNDAMENTOWA ST1

SKALA: 1:20

NR RYS: K-08

PROJEKTANT: mgr inż. WOJCIECH MODRZYŃSKI

PODPIS: WKP/0213/POOK/04

OPRACOWAL: NR UPR. specjalności konstrukcyjnej

PODPIS: POOPIS